



福貞控股股份有限公司

KINGCAN HOLDINGS LIMITED

公司簡介



簡報大綱



壹、公司簡介

貳、產銷現況

參、經營實績





福貞控股公司沿革



年度	重要記事
1995年	■ 設立福建福貞金屬包裝有限公司，從事馬口鐵印刷製罐
1998年	■ 設立Joubert Holdings Limited、福建福天食品罐頭有限公司
2002年	■ 福建省金屬印刷包裝製品前十大優企
2007年	■ 設立山東福貞金屬包裝有限公司
2008年	■ 設立Big Delight Limited ■ 中國金屬包裝容器製造業第五名(中國產業訊息網)
2009年	■ 設立Kingcan Holdings Limited ■ 12月興櫃掛牌
2010年	■ 福建福貞金屬包裝有限公司取得企業技術創新中心 ■ 福建福貞金屬包裝有限公司取得高新技術企業授證
2011年	■ 福貞控股股份有限公司於台灣第一上市
2012年	■ 福建福貞金屬包裝有限公司鳳山新廠區第一期完工營運 ■ 福建福天食品有限公司籌設
2013年	■ 廣東福貞金屬、湖北福貞金屬試投產及福建福天食品籌建 ■ 福建福貞金屬包裝有限公司榮獲「第一屆傑出大陸台商創新經營獎」



福貞控股公司集團架構



福貞控股股份有限公司
Kingcan Holdings Limited
(英屬開曼群島)

資本額新台幣11.5億元

100%

Joubert Holdings Limited
(英屬維京群島)

100%

100%

100%

100%

100%

100%

廣東福貞金屬包裝有限公司
(中國)

湖北福貞金屬包裝有限公司
(中國)

福建福貞金屬包裝有限公司
(中國)

山東福貞金屬包裝有限公司
(中國)

Full Wide Limited
(美屬薩摩亞群島)

Big Delight Limited
(英屬維京群島)

資本額
USD20,000仟元
員工56人

資本額
USD6,800仟元
員工63人

營運主體
資本額
USD59,800仟元
員工519人

營運主體
資本額
USD18,000仟元
員工283人

100%
福建福天食品有限公司
(中國)

100%
湖北福天食品有限公司
(中國)

集團營運基地分佈圖

湖北鄂州葛店開發區



湖北福天食品
(籌建中)

廣東佛山三水廠區



福建福天食品
(籌建中)

山東章丘明水開發區



福建漳州鳳山工業園區



福建漳州福龍工業園區





福建福貞鳳山廠區

第一車間裁剪與塗黃線

第一車間廠房(第一期)外觀



福建福貞鳳山廠區



第一車間彩印線與焊合線



第一車間烘乾與驗罐



福建福貞鳳山廠區

第二車間EOE線

第二車間(第二期)外觀



第二車間底蓋產線





山東福貞章丘明水廠區



第二車間- 生產區



行政辦公室



培訓中心



第一車間-
倉儲區





湖北福貞鄂州葛店廠區



製罐產線

生產車間外觀



廣東福貞佛山三水廠區

製罐產線

生產車間外觀





規畫進行項目

■ 福建福貞

→ 鳳山新廠區二片式鋁罐產線規劃

■ 山東福貞

→ 製罐產線升級優化，調整高毛利產品比重

■ 廣東福貞、湖北福貞

→ 各2+1製罐線正式投產接單，提昇集團產能

■ 福建福天食品(籌建中)

→ 充填罐裝代工業務下半年度投產接單



壹、公司簡介

貳、產銷現況

參、經營實績



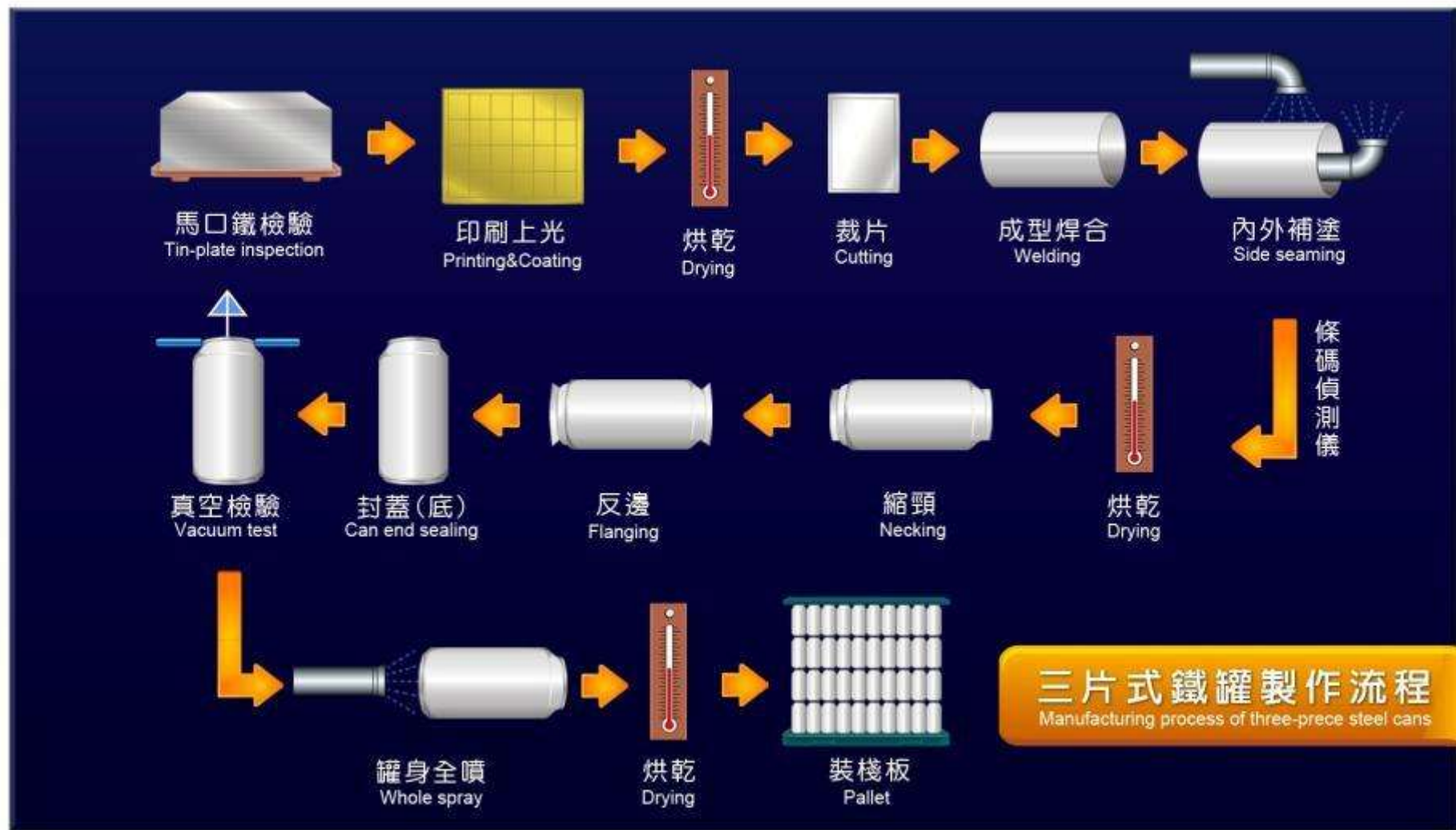


飲品包裝材料比較



	馬口鐵罐	鋁罐	PET塑料瓶
優勢	<p>耐碰撞、耐高溫 耐高壓、耐腐蝕 不透光不易變質 內容物裝填熬煮 內容物類型多元 可加熱性 環保性較強 多罐型變化</p>	<p>產能產速高 成本較低</p>	<p>材質輕 成本低</p>
缺點	<p>單價略高</p>	<p>內容物需沖填氮氣 不耐高溫熬煮 碰撞易變形或破損 罐型變化較少</p>	<p>無法高溫殺菌 不防日曬 罐型變化較少 特定環保性差 資本支出門檻高</p>
相同保存條件下保質期	<p>24個月</p>	<p>24個月</p>	<p>12個月</p>

馬口鐵罐生產工藝流程

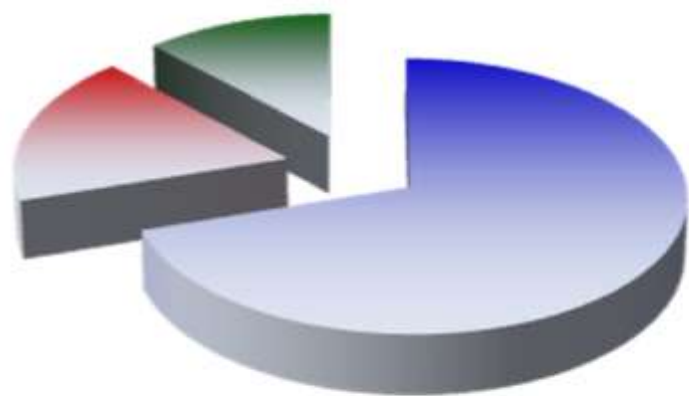




產品原料及其主要來源

空罐主要原料

主要供應商



■ 馬口鐵、卷鐵

— 廣州寶鋼、福建統一、海南海宇

■ 鋁蓋

— 保津、博瑞特、大華

■ 油墨、塗料及
其他

— 蘇州PPG、阿克蘇諾貝爾

福貞主要客戶群



蛋白飲料



顆粒飲品



茶類飲品



果汁飲品



食品類





產銷政策



■ 生產政策

- ✓ 貼近主力客戶與市場設廠，擴增產能
- ✓ 持續改善生產流程，降低生產成本
- ✓ 提升版面印刷水準，創造產品差異化
- ✓ 確保對重要客戶品質與數量穩定
- ✓ 保證特殊內容物罐裝之品質安全

■ 銷售政策

- ✓ 提供質量穩定的產品，多罐型的一站式服務
- ✓ 與客戶合作開發新罐型，拓展市場需求
- ✓ 強化外貿銷售團隊，擴增外銷業務訂單
- ✓ 強化客戶售後技術諮詢與服務



競爭利基



■ 規模優勢

- 空罐日產能**1,000萬支**以上
- 空罐年產能**25億支**以上

■ 速度優勢

- 提供客戶一站式服務，推拉式兩段式生產，最快2天內交貨

■ 多樣化優勢

- 可生產**54種**罐型，具製造彈性。

■ 技術優勢

- 配合客戶需求開發新罐型
- 新塗裝保護技術-粉末靜電補塗
- 高階版面印刷技術

■ 品質優勢

- 生產檢測自動化與數據化管控將人工判別失誤降至最低。



壹、公司簡介

貳、產銷現況

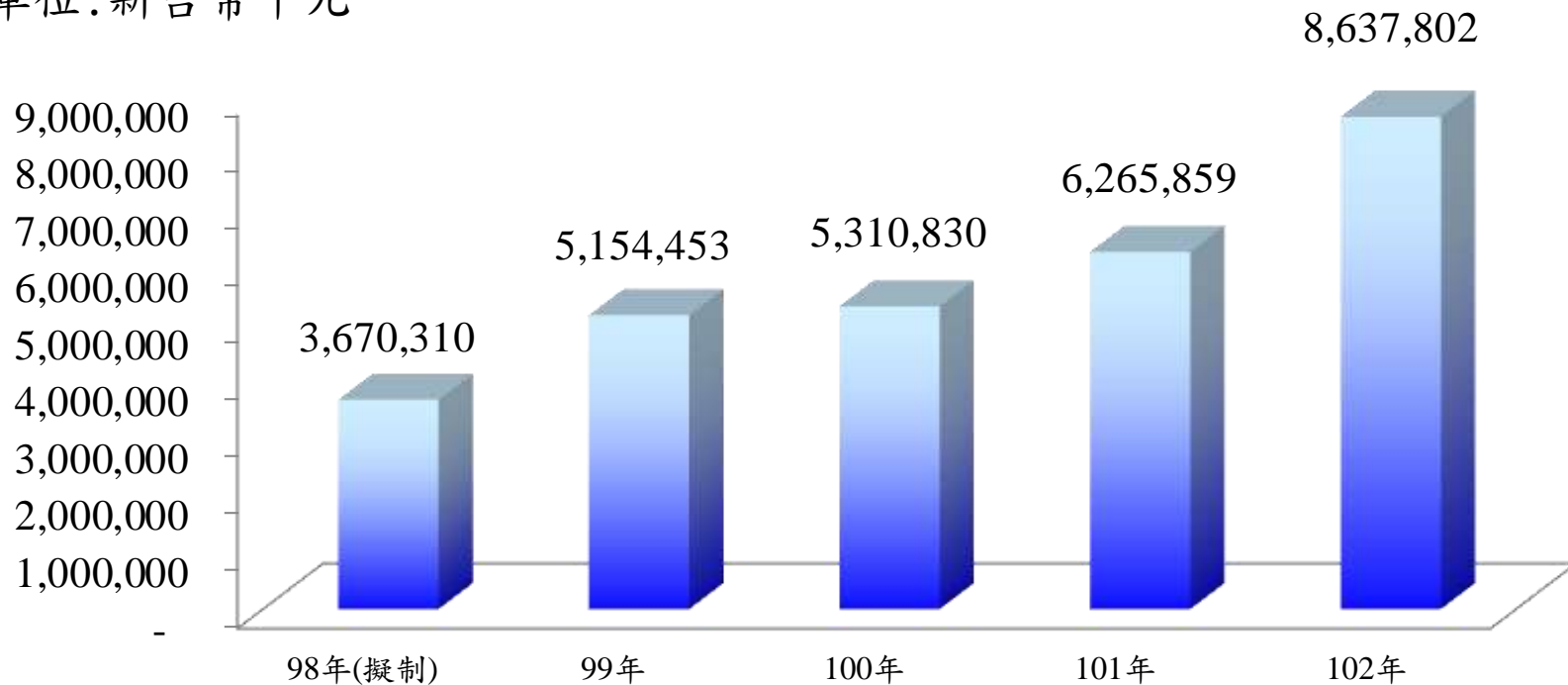
參、經營實績



福貞控股經營實績-合併

KINGCAN公司歷年經營實績

單位：新台幣千元





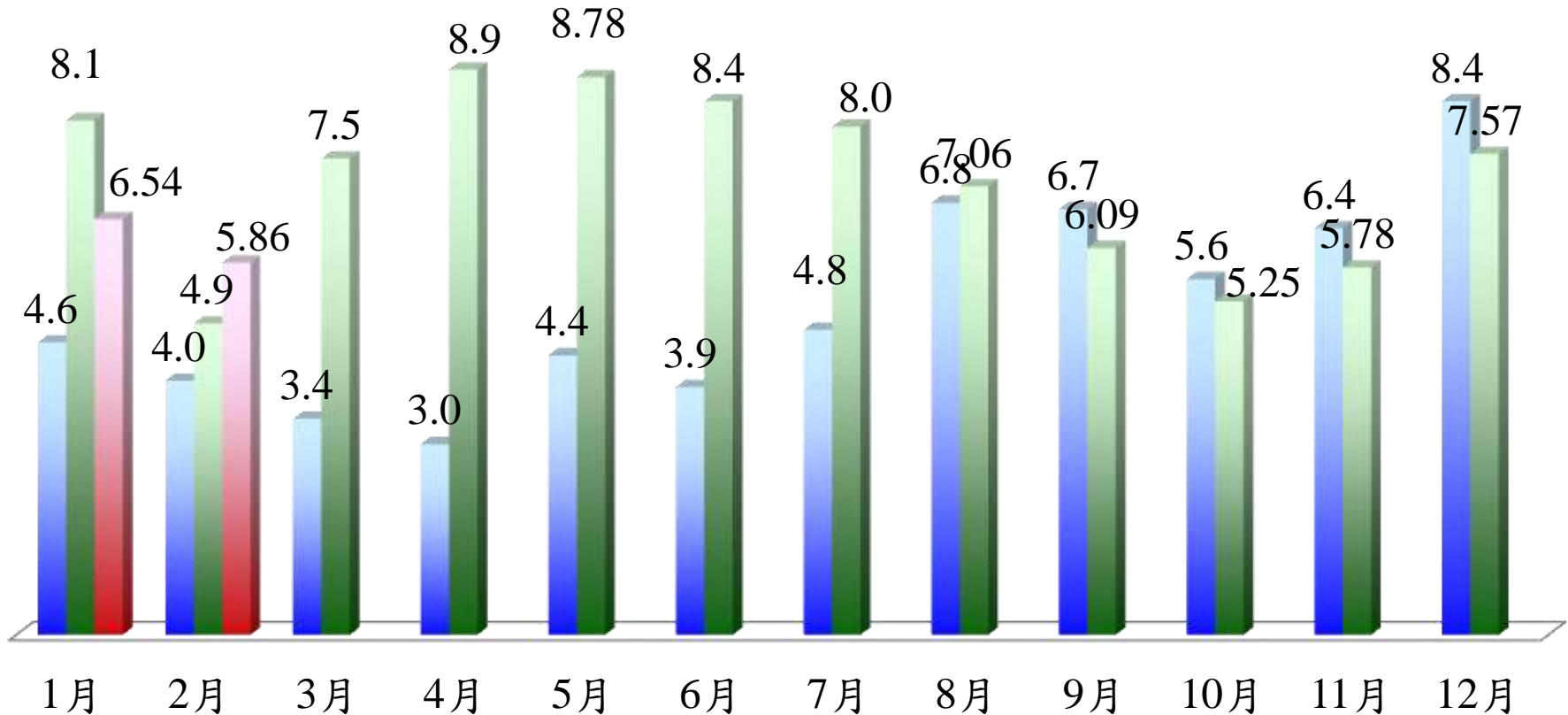
福貞控股合併月營收統計

■ 2012年

■ 2013年

■ 2014年

單位：新台幣億元





福貞控股合併營運狀況

單位：台幣仟元	2013年	2012年	2011年	2010年
營業收入	8,637,802	6,265,859	5,310,833	5,154,378
營業成本	7,082,680	5,253,858	4,471,553	4,110,769
營業毛利	1,555,122	1,012,001	839,280	1,043,609
營業費用	572,367	438,718	388,892	354,977
營業利益	982,722	573,283	450,388	688,632
*營業外收(支)	9,954	(35,791)	(29,274)	(28,885)
稅前利益	992,709	573,492	421,114	659,747
本期淨利	715,369	444,028	347,289	557,530
稅後EPS (NTD元)	6.82	5.82	5.66	9.29

備註：2013年EPS計算係依營轉增+現增後NTD11.53億股本計算。



報表-資產負債表

單位：台幣 仟元	2010年	2011年	2012年	2013年
總資產	3,793,224	5,464,952	5,500,538	8,331,545
流動資產	2,855,486	4,058,315	3,725,872	5,400,039
現金及約當現金	287,989	960,953	1,035,198	2,454,285
應收款項	1,241,484	1,423,555	1,156,397	1,423,755
存貨	724,319	978,432	929,638	1,075,971
總負債	1,478,973	2,226,647	1,980,171	2,773,279
應付款項	250,311	523,654	667,882	580,929
股東權益	2,314,251	3,238,305	3,520,367	5,558,266
<u>償債能力分析</u>				
負債比	38.99	40.74	36.00	33.29
流動比率	197.12	219.78	210.11	310.36
速動比率	146.57	166.41	153.87	245.49

報表-損益表



單位：台幣仟元	2010年	2011年	2012年	2013年
營收淨額	5,154,378	5,310,833	6,265,859	8,637,802
按年增長率	40.43%	3.04%	17.98%	37.86%
銷貨毛利	1,043,609	839,280	1,012,001	1,555,122
按年增長率	49.75%	-19.58%	20.58%	53.67%
營業利益	688,632	450,388	573,283	982,755
按年增長率	35.05%	-34.60%	27.29%	71.43%
稅後淨利	557,530	347,289	444,028	715,369
按年增長率	54.81%	-37.71%	27.86%	61.11%
EPS(單位：新台幣元)	9.29	5.66	5.82	6.82
獲利能力分析				
毛利率	20.25%	15.80%	16.15%	18.00%
營業利益率	13.36%	8.48%	9.15%	11.38%
稅後淨利率	10.82%	6.54%	7.09%	8.28%
股東權益報酬率	26.92%	12.51%	13.14%	31.52%

備註：2013年EPS計算係依營轉增+現增後NTD11.53億股本計算。



福貞控股2013年Q4營運說明

單位：新台幣仟元	2013.Q4	2013.Q3	2012.Q4	季變化	年變化
銷貨收入淨額	1,854,533	2,148,333	2,041,767	-13.68%	-9.17%
銷貨毛利率	15.62%	17.58%	18.71%	-1.96%	-3.09%
營業利益率	9.24%	11.21%	11.47%	-1.97%	-2.23%
每股盈餘	1.09	1.61	2.73	-0.52	-1.28
空罐出貨量 (含代工)(仟支)	533,203	596,869	554,281	-10.67%	-3.80%

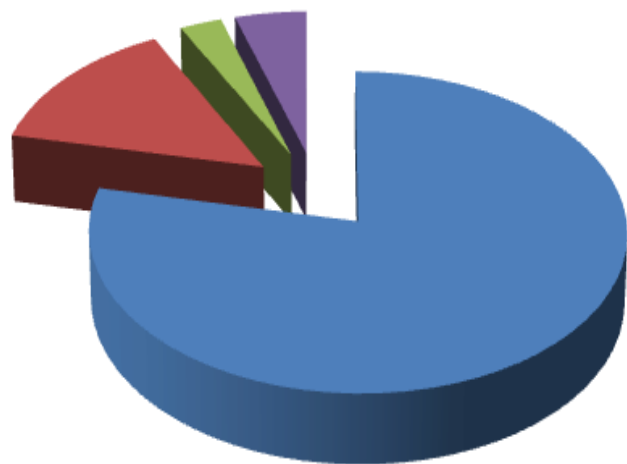
備註：2013年EPS計算係依營轉增+現增後NTD11.53億股本計算。



福貞控股合併銷售組合

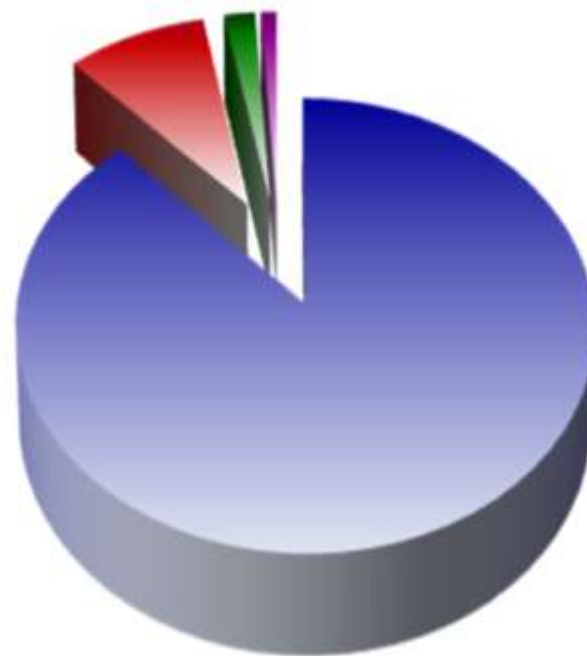


2012年



- 馬口鐵罐 78.39%
- 塗黃彩印製品 14.10%
- 罐蓋 2.78%
- 加工收入 4.73%
- 其他 0.01%

2013年



- 馬口鐵罐 88.06%
- 塗黃彩印製品 8.95%
- 罐蓋 1.98%
(鋁蓋及底蓋)
- 加工收入 0.99%
- 其他 0.01%

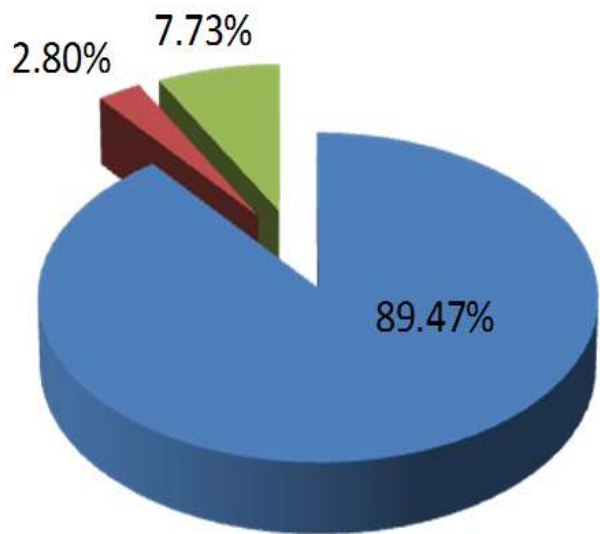


福貞控股生產成本佔比

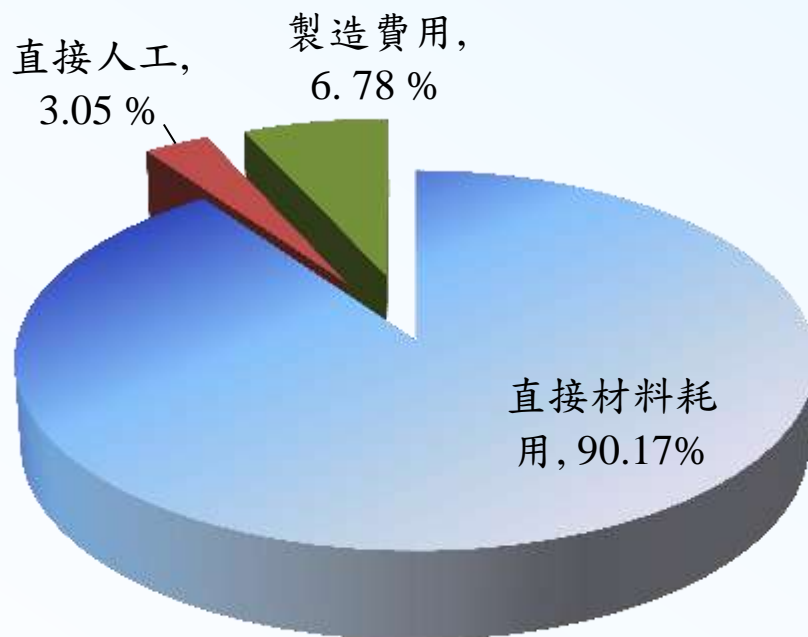


料工費佔比
2012年

料工費佔比
2013年



- 直接材料耗用
- 直接人工
- 製造費用

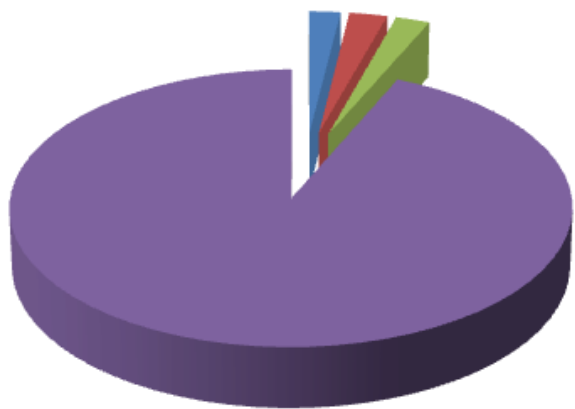




福貞控股費用佔比

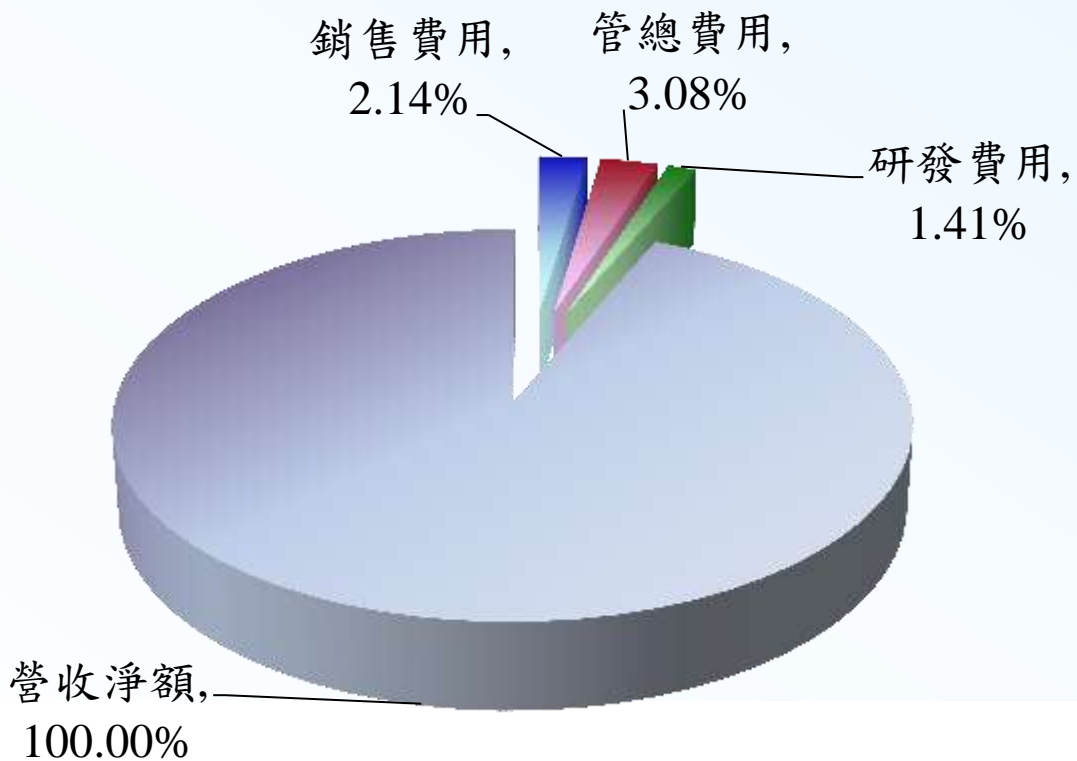


銷管研費佔比 2012年



- 銷售費用 2.11%
- 管總費用 2.57%
- 研發費用 2.32%
- 營收淨額 100%

銷管研費佔比 2013年



福貞控股營運基地產線狀況



	福建福貞產線	山東福貞產線	廣東福貞產線	湖北福貞產線
裁剪生產線	3條	2條	—	—
塗黃生產線	6條	3條	—	—
彩印生產線	5條	2條	—	—
製罐生產線	20條	8條	2條(移線)	3條(既有*2, 新增*1)
製蓋生產線	19條	2條	—	—
總計	53條	17條	2條	3條

備註：係截至2014年2月28日止實際投產產線



福貞控股製罐產線產能分佈

	2013年(億支)	預估2014年(億支)
福建福貞	17.0	16.5
山東福貞	8.0	8.0
廣東福貞	-	3.0
湖北福貞	-	2.5
集團小計	25.0	30.0

備註：產能以年化產能計算



簡報結束

敬請指教

